

Логунько: 143

ДОБРУШСКОЕ
БЮРО ТЕХНИЧЕСКОЙ ИНВЕНТАРИЗАЦИИ
ГОРОД (ПОС.) ДОБРУШ

Форма технического паспорта утверждена приказом министра жилищно-коммунального хозяйства БССР от 13.02.89 г. № 31

ТЕХНИЧЕСКИЙ ПАСПОРТ НА ОБЩЕСТВЕННОЕ ЗДАНИЕ (СООРУЖЕНИЕ)

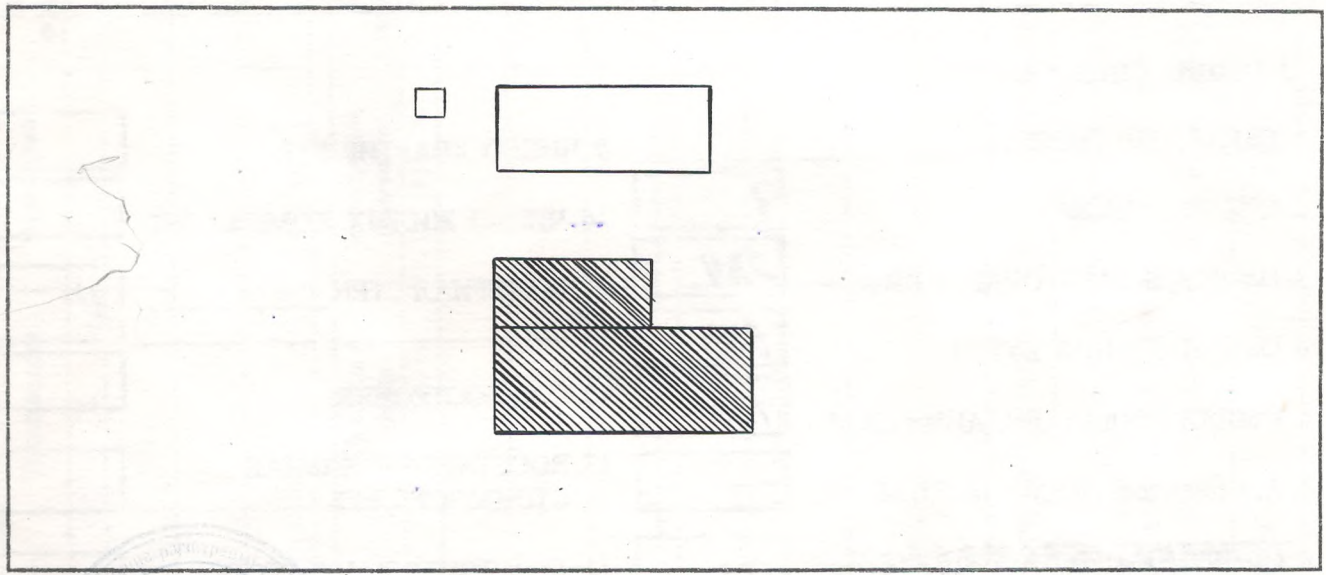
СОСТАВЛЕН ПО СОСТОЯНИЮ НА "19" И 1998 г.

АДРЕС: Д. Логунь МАГАЗИН N 43

ВЛАДЕЛЕЦ Тереховское кооперативное предприятие Добрушского райпо

ОСНОВАНИЕ ВЛАДЕНИЯ Справка о балансовой стоимости от 26.03.2001г N 37

СХЕМА РАСПОЛОЖЕНИЯ ЗДАНИЯ (СООРУЖЕНИЯ)



НАЧАЛЬНИК БЮРО ТЕХНИЧЕСКОЙ ИНВЕНТАРИЗАЦИИ
(Лапицкая С.П.)

М. П.

1. РЕСПУБЛИКА _____ РЕСПУБЛИКА БЕЛАРУСЬ

1500000000

2. ОБЛАСТЬ Гомельская

3000000000

3. ГОРОД (ПОСЕЛОК И ДР.) д. Логунь

3212856031

4. РАЙОН Добрушский

3212000000

5. СЕЛЬСКИЙ СОВЕТ Носовичский

3212856

6. УЛИЦА _____

7. НОМЕР ДОМА

43

11. КВАРТАЛ

8. НОМЕР КОРПУСА

12. НОМЕР УЧАСТКА

9. ИНВЕНТ. НОМЕР

13. НОМЕР КАРТОГРАММЫ

10. ЛИТЕР

Ек

14. КАТЕГОРИЯ ФОНДА

1. ТЕХНИЧЕСКАЯ ХАРАКТЕРИСТИКА ЗДАНИЯ (СООРУЖЕНИЯ)

МАГАЗИН

(назначение, количество мест, посещений и т. д.)

2. СОБСТВЕННИКИ (ФОНДОДЕРЖАТЕЛИ)	Долевое участие	№ реестра
КООПЕРАТИВНОЕ Тереховское предприятие Добрушско- го райпо	полное	986

3. ОБЩИЕ СВЕДЕНИЯ

1. СЕРИЯ, ТИП ПРОЕКТА _____

9. ЧИСЛО КВАРТИР ШТ.

2. ЧИСЛО ЭТАЖЕЙ ШТ.

1

10. ЧИСЛО ЖИЛЫХ КОМНАТ ШТ.

3. ПЛОЩАДЬ ЗАСТРОЙКИ В КВ.М.

239

11. МАТЕРИАЛ СТЕН _____

К

4. ОБЪЕМ ЗДАНИЯ КУБ.М.

573

5. ОБЩАЯ ПЛОЩАДЬ ЗДАНИЯ КВ.М.

133

12. ГОД ПОСТРОЙКИ

5. А. в том числе ПОДВАЛА КВ.М.

—

13. ВОССТАНОВИТЕЛЬНАЯ
СТОИМОСТЬ, РУБ.

6. **Основная** ПЛОЩАДЬ
ПЛОЩАДЬ
ОБЪЕКТОВ ЖИЛИЩНО-
КОММУНАЛЬНОГО
ХОЗЯЙСТВА КВ. М.

131

14. ДЕЙСТВИТЕЛЬНАЯ СТОИ-
МОСТЬ, РУБ.

7. **Вспомогательная** ПЛОЩАДЬ
ПЛОЩАДЬ
КОММУНАЛЬНО-
ХОЗЯЙСТВЕННЫХ
ПОМЕЩЕНИЙ КВ. М.

2

15. ФИЗИЧЕСКИЙ ИЗНОС В %

18

8. ЖИЛАЯ ПЛОЩАДЬ КВ.М

16.

**9. ТЕХНИЧЕСКОЕ ОПИСАНИЕ КОНСТРУКТИВНЫХ ЭЛЕМЕНТОВ И ИНЖЕНЕРНОГО ОБОРУДОВАНИЯ
ОСНОВНОГО СТРОЕНИЯ**

№ п/п	Наименование конструктивных элементов	Описание конструктивных элементов (материал, конструкция, отделка и прочие)	Износ %		
1	2	3	4		
1	Фундамент	БЕТОННЫЙ			
2	а. Наружные, внутрен. капит. стены	КИРПИЧНЫЕ			
	Б. Перегородки	КИРПИЧНЫЕ ОШТУКАТ, ДОЩАТЫЕ			
3	Перекрытия	Чердачные			
		Междуэтажные		ЖЕЛЕЗОБЕТОННОЕ ОШТУКАТУРЕННОЕ	
		Подвальные			
4	Крыша	ЖЕЛЕЗНАЯ			
5	Полы	ПЛИТКА			
6	Проемы	Оконные			
		Дверные		ДВОЙНЫЕ ОКРАШЕННЫЕ ПРОСТЫЕ ОКРАШЕННЫЕ	
7	Отделочные работы	Наружная отделка а. стен			
		б.		1/4 ОШТУКАТУРЕНО	
		Внутренняя отделка стен		ОШТУКАТУРЕНО И ОКРАШЕНО	
8	Санитарно- и электротехн. работы	Центральное отопление			
		Печное отопление		НИЖНЯЯ 2-ух ТРУБНАЯ РАЗВОДКА	
		Водопровод			
		Электроосвещение		СКРЫТАЯ ПРОВОДКА	
		Радио			
		Телефон			
		Телевидение			
		Ва- нны		с газов. колонкой	
				с дров. колонкой	
				с гор. водой	
		Горячее водоснабжение			
		Вентиляция		ФОРТОЧНАЯ	
		Газоснабжение			
Мусоропровод					
Лифты					
Канализация					
9	Разные работы				

11. ОСОБЫЕ ОТМЕТКИ

ПРИЛОЖЕНИЕ:

1. поэтажные планы на 1 листах

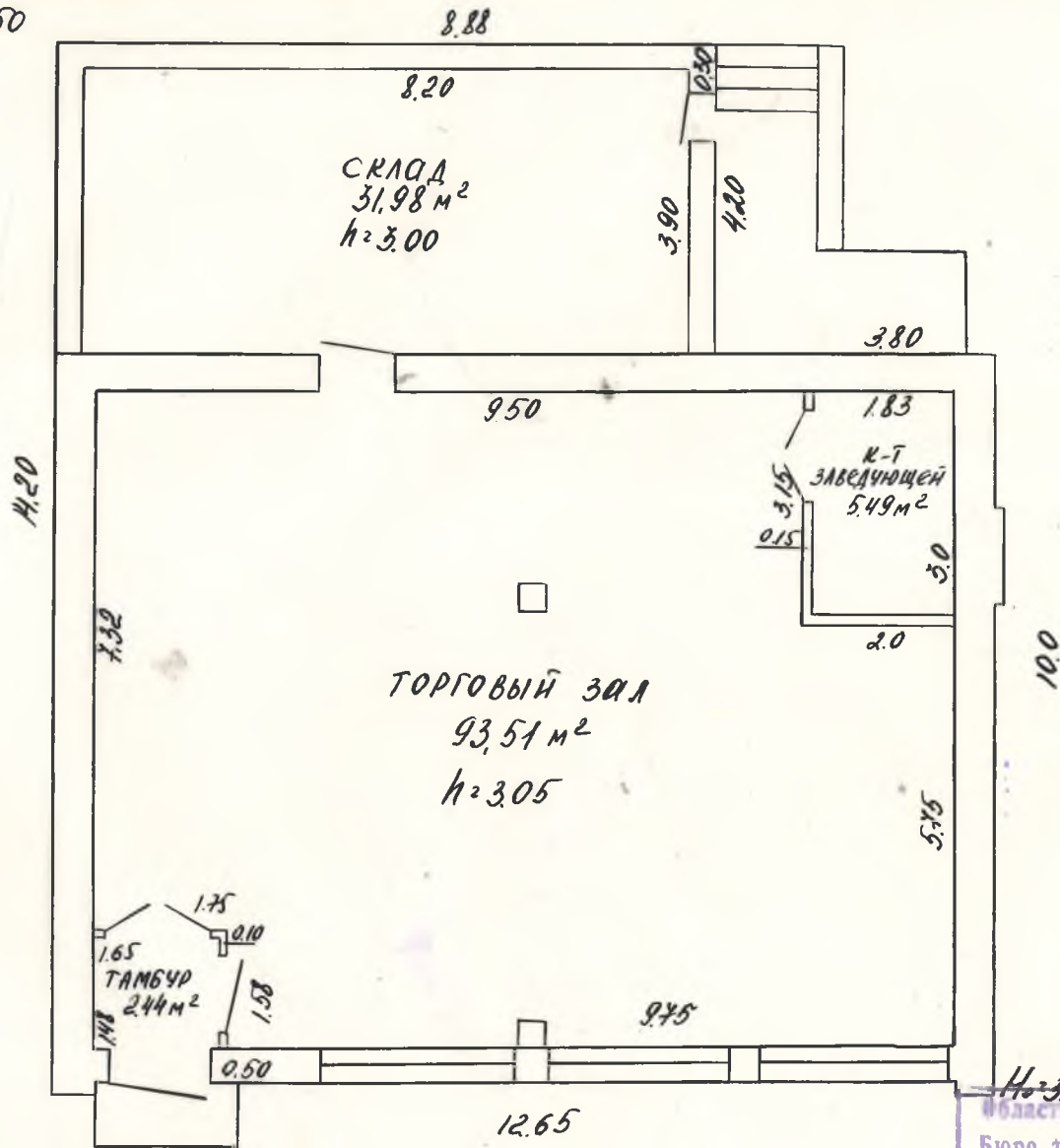
2. План земельного участка на _____ листах

Паспорт составил "19" 11 1998 г. Вуф - ОЗЕРАКИНА Л.А.

Паспорт проверил "20" 11 1998 г. Мейер Метелова Т.И.

Под № <u>91/2001</u>	зарегистрировано право
право собственности	
(полного хозяйственного ведения или оперативного управления)	
на здание (сооружение, сооружение), кадастровый № <u>986</u>	
дата <u>20</u> <u>08</u> <u>2001</u> г.	регистрационный № <u>986</u>
Начальник Бюро технической инвентаризации <u>М. П.</u>	Исполнитель <u>Вуф -</u>
Подпись	Подпись

H₀ = 3.50



Основная площадь — 130,98 м²
 Вспомогательная — 2,44 м²
 Всего по зданию — 133,42 м²

№ 355

Областное объединение технической инвентаризации
 Бюро технической инвентаризации г. ДОБРУШ

План от 02.03.98 г. А. ЛОГУНЫ МАГАЗИН 43

Инвентаризация № 73

район КС

ЕК

дата 19.11.98

133 г.

Масштаб 1:130

ГОСУДАРСТВЕННЫЙ КОМИТЕТ ПО ИМУЩЕСТВУ РЕСПУБЛИКИ БЕЛАРУСЬ
Гомельский межгородской филиал Республиканского унитарного предприятия "Гомельское
агентство по государственной регистрации и земельному кадастру"
РЕЕСТР АДРЕСОВ РЕСПУБЛИКИ БЕЛАРУСЬ

СПРАВКА № 543906

о присвоении адреса

Лицо, получившее сведения: *заказчику*

Инвентарный номер объекта, в отношении которого присвоен адрес: *311/С-51823*

Уникальный идентификатор адреса: *6956156*

Адрес объекта: *247076, Республика Беларусь, Гомельская обл., Добрушский р-н, Носовичский с/с, д. Логуны, ул. Ленина В.И., 83А*

Предыдущий адрес: *отсутствует*

Вид объекта: *капитальное строение*

Дата регистрации адреса: *06.09.2021*

Основание присвоения адреса: *Выполнение работ по присвоению, изменению, прекращению существования адресов*

Документы, являющиеся основанием для регистрации адреса: *Иной документ (Добрушское бюро) от 09.08.2021 № 311-616929*

Состояние адреса: *Адрес зарегистрирован*

Специалист по технической инвентаризации 1-й категории

06.09.2021



Е. П. Гегечкори

РЕСПУБЛИКА БЕЛАРУСЬ
ЕДИНЫЙ ГОСУДАРСТВЕННЫЙ РЕГИСТР
НЕДВИЖИМОГО ИМУЩЕСТВА, ПРАВ НА НЕГО И СДЕЛОК С НИМ
Государственный комитет по имуществу Республики Беларусь

РУП "Гомельское агентство по государственной регистрации и земельному кадастру"

Гомельский межгородской филиал
Добрушское бюро

СВИДЕТЕЛЬСТВО (УДОСТОВЕРЕНИЕ) № 311/312-3177

По заявлению № 1093/07:312 от 14 апреля 2007 г.

в отношении **земельного участка** с кадастровым номером: 321285603101000180
расположенного по адресу: Гомельская обл., Добрушский р-н. Носовичский с/с, д.Логунь,
площадью 0,0272га., назначение - Земельный участок для обслуживания магазина № 43

произведена государственная регистрация:

1. перехода права постоянного пользования на земельный участок Правообладатель:
Добрушское районное потребительское общество

Приложения:

1. Земельно-кадастровый план земельного участка.

Примечание: нет

Свидетельство составлено: 14 апреля 2007 г.

Регистратор: Смирнов Матвей Владимирович

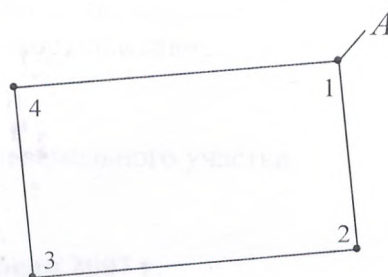
312



ЗЕМЕЛЬНО-КАДАСТРОВЫЙ ПЛАН ЗЕМЕЛЬНОГО УЧАСТКА

Кадастровый номер: **321285603101000180**
 Площадь участка: **0.0272 га**
 Адрес: **Гомельская обл., Добрушский р-н, Носовичский с/с, д. Логуны**
 Целевое назначение: **Земельный участок для обслуживания магазина № 43**
 Категория земель: **Земли населенных пунктов, садоводческих товариществ и дачного строительства**
 Масштаб плана: **1:500**

Номера точек	Меры линий, м
1-2	12.55
2-3	21.55
3-4	12.67
4-1	21.55



УСЛОВНЫЕ ОБОЗНАЧЕНИЯ

- граница земельного участка
- точка поворота границы земельного участка

ОПИСАНИЕ СМЕЖНЫХ ЗЕМЕЛЬ

От точки	До точки	Кадастровый блок и номер смежного земельного участка
А	А	земли Носовичского сельского Совета

Сведения об организации, выдавшей документ

Добрушское бюро Гомельского межгородского филиала Республиканского унитарного предприятия "Гомельское агентство по государственной регистрации и земельному кадастру"
 регистратор недвижимости

Смирнов М. В. 14.04.2007 15:10:11

